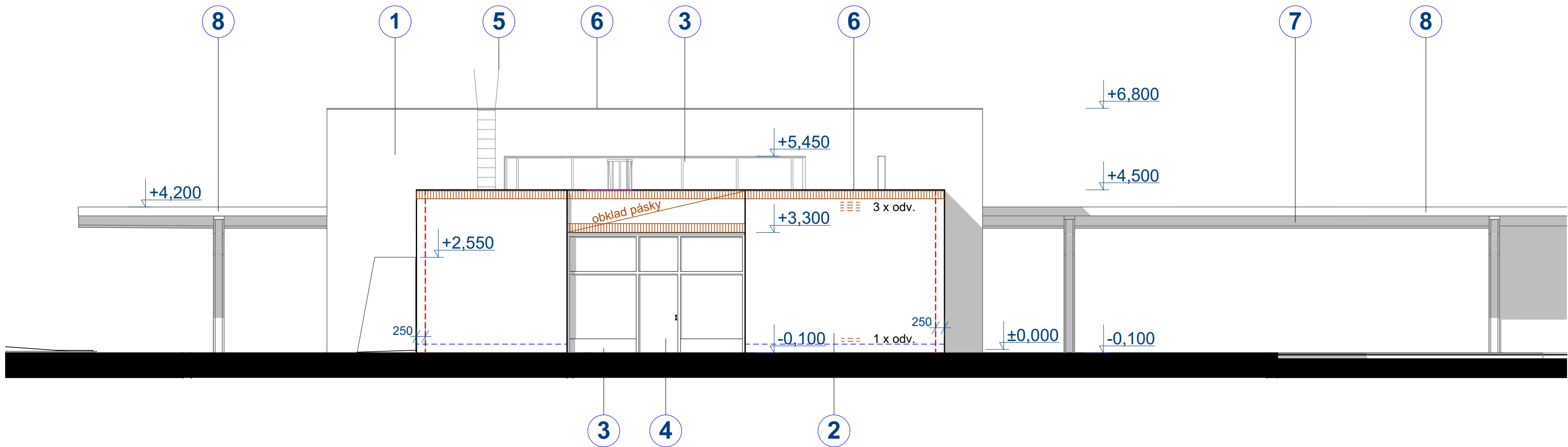


POHLED ZÁPADNÍ

LEGENDA MATERIÁLŮ:

- 1 Pohledový beton
 - 2 Zdivo z lícových klínker cihel 240 x 115 - barva červená
 - 3 Hliníkové výplně otvorů - barva šedomodrá RAL 7031
 - 4 Hliníkové dveře - barva šedomodrá RAL 7031
 - 5 Zámečnické výrobky - barva šedomodrá RAL 7031
 - 6 Klempířské výrobky - barva šedá
 - 7 Přístřešek - podhled - lakovaný trapézový plech
 - 8 Přístřešek - konstrukce - barva šedomodrá RAL 7031
 - 9 Fotovoltaické panely
- Dilatace lícového zdiva
- Doplnková hydroizolace v ložné spáře
- 1 x odv. Řada větracích otvorů ve styčných sparách

Informační a orientační systém je součástí samostatných příloh.



POHLED SEVERNÍ

		Ministerstvo dopravy Státní fond dopravní infrastruktury	
Jiná ověření:		Paré:	
Orientační schéma:		Razítko oprávněné osoby:	
		Podpis: Datum:	
Revize:	Datum:	Popis:	Kontroloval:
P02	23.04.2022	Dokumentace po zpracování připomínek	
P01	23.10.2021	Dokumentace k připomínkovaní	
Stavebník/Investor:		Správa železnic, státní organizace	
Adresa:		Dlažďená 1003/7, 110 00 Praha 1	
Zástupce investora:		Stavební správa západ	
Adresa:		Sokolovská 1955/278, 190 00 Praha 9	
Zhotovitel díla:		Ing. arch. Břetislav Kubiček	
Adresa:		Ralsova 2030/2, 360 01 Karlovy Vary	
Kontakt:		T: +420 603 854 595 E: kk3k@seznam.cz	
Zhotovitel objektu:		Ing. arch. Břetislav Kubiček	
Adresa:		Ralsova 2030/2, 360 01 Karlovy Vary	
Kontakt:		T: +420 603 854 595 E: kk3k@seznam.cz	
Hlavní projektant (HIP):		Ing. arch. Břetislav Kubiček	
		Specialista:	
Název stavby/akce:		Rekonstrukce výpravní budovy v žst. AŠ	
		Označení investora:	
		S611700144	
		Označení zhotovitele:	
		2006.04	
Název části:		Pozemní objekty výpravních budov	
		Označení části:	
		D.2.2. 1	
Název objektu/díle části:		Novostavba výpravní budovy	
		Označení objektu/komplexu:	
		SO 00-71-01.01	
Název přílohy:		Pohledy západní a severní	
Název dílčí části přílohy:		Číslo přílohy:	
		2. 005	
Odpovědný projektant:		Zpracovatel přílohy:	
Ing. arch. B. Kubiček		Ing. arch. B. Kubiček	
		Měřítko: 1 : 100	
		Formáty: 8 x A4	
Kraj:		TUDU:	
Karlovarský		0221C1 0221CC 02202	
		Smluvní datum zpracování:	
		23.04.2022	
Označení investora:		Označení části:	
S 6 1 1 7 0 0 1 4 4		P D P S - D 2 2 0 1	
Objekt:		Příloha:	
S 6 1 1 7 0 0 1 4 4		2 - 0 0 5 - P 0 2	
(Prostor pro další informace)		2	